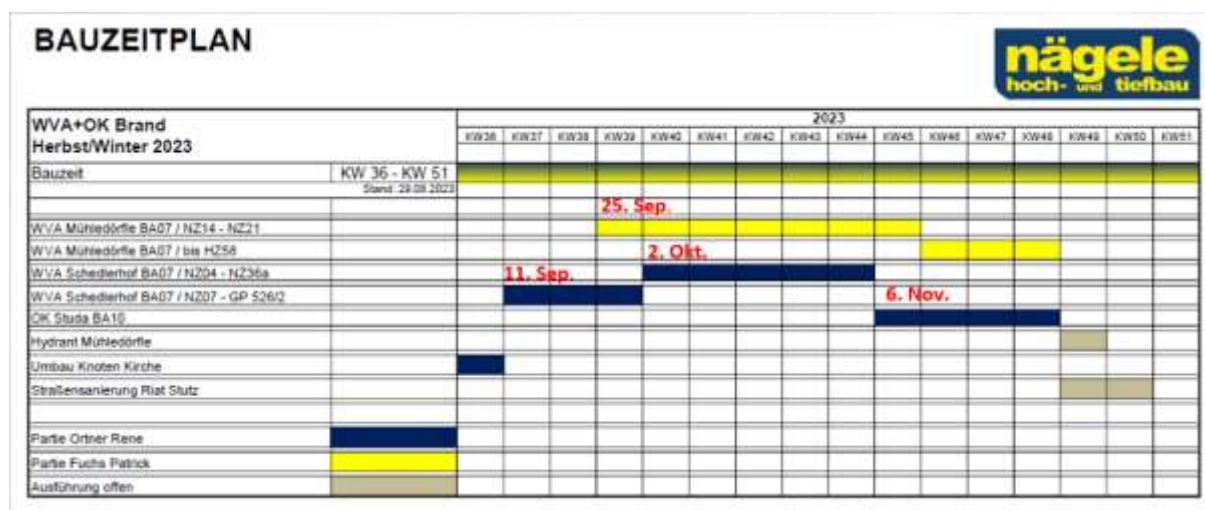


Wichtige Informationen zur Wiederaufnahme der Bauarbeiten zur Wasserversorgungsanlage in den Ortsteilen "Mühledörfle und Schedlerhof"

Der Bauabschnitt 07 zur Erneuerung und Sanierung der Wasserversorgungsanlage der Gemeinde Brand beinhaltet im Herbst `23 folgende Bereiche und Ortsteile:

- Mühledörfle
- Schedlerhof Süd
- Schedlerhof Nord
- Baustellenfeld Mitarbeiterhaus Hotel Zimba



Schedlerhof Süd (Gabelung Schedlerhof 1 bis Wohnhaus Marlies Gassner)

Zeitraum: 14. Sep. / max. 3 Wochen

- geplante Arbeiten:
- Erneuerung der Trinkwasserleitungen inklusive einiger Hausanschlüsse
 - Erneuerung des Straßenunterbaus
 - Asphaltierung des Straßenabschnittes

Verkehrsbehinderungen: die Zufahrt für Anrainer sowie Zustell- und Abholverkehr erfolgt über die Gemeindestraße Brüggaweg über das Innertal/Spusagang

Schedlerhof Nord (Gabelung Schedlerhof 1 bis Haus Sonnblick)

Zeitraum: 25. Sep. / max. 5 Wochen

geplante Arbeiten: - Erneuerung der Trinkwasserleitungen inklusive einiger Hausanschlüsse
- Erneuerung des Straßenunterbaus
- Asphaltierung des Straßenabschnittes

Verkehrsbehinderungen: die Zufahrt ist werktags zwischen 8 Uhr früh und 18 Uhr nicht möglich. Im Umkehrschluss ist die Befahrung für Anrainer- und gewerblichen Verkehr jeden Tag zwischen 18 Uhr und 8 Uhr früh sowie am Wochenende möglich.

Parkmöglichkeit: das Parkieren von PKWs untertags steht der Parkplatz nach der Schedlerhofbrücke zur Verfügung oder der Parkplatz beim Alvierbad.



Fußgängerverkehr: (touristischer) Fußgängerverkehr wird über das Älmele/Tiererlebnispfad umgeleitet; Umgehungen zu Fuß für die Anrainer sind jederzeit möglich;

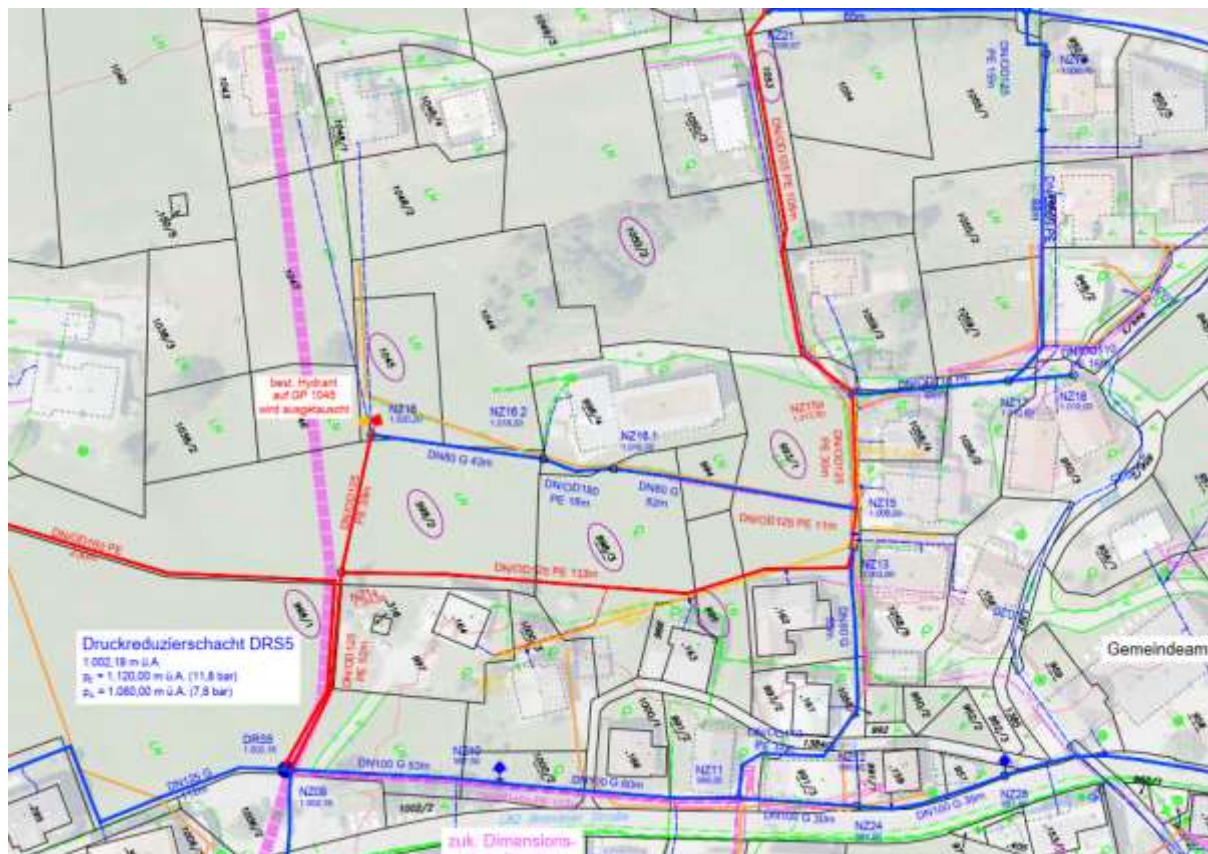
Sicherheitsrelevante Punkte: die Verkehrsbehinderung ist mit den Blauchlicht-Organisationen abgesprochen; im Falle eines Brandfalles wird die direkte Zufahrt durch unmittelbares Unterbrechen und Verschließen der Baustelle gewährleistet;

Müllentsorgung: die Entsorgungsunternehmen werden angewiesen, vor 8 Uhr früh die Abholung durchzuführen. Sollte dies nicht möglich sein, wird die Einsammlung durch die Fa. Nägele gewährleistet. Das heißt, der Müllplan und die Handhabung für die Anrainer bleibt wie bisher.

Mühledörfle

Zeitraum: 25. Sep. / max. 7 Wochen

- geplante Arbeiten:
- Erneuerung der Trinkwasserleitungen inklusive
 - Hausanschlüsse
 - Löschwasserversorgung



Studa / Baufeld Mitarbeiterhotel Zimba

Zeitraum: 6. Nov. / max. 4 Wochen

geplante Arbeiten: Errichtung eines neuen Kanalisationsstranges



Allgemein:

Für Rückfragen und zusätzliche Informationen stehen Ihnen jederzeit folgende Personen zur Verfügung.

- Herr Patrick Preg / Firma Nägele Hoch- und Tiefbau / mobil: +43 664 626 8814
- Herr Thomas Klas / Firma breuss und mähr / mobil: +43 664 3405562
- Frau Mariella Harsch / Gemeinde Brand / + 43 5559 308 18